

## Гидравлические 4-х валковые гибочные машины 4R HS.

Модели: 10-150, 10-170, 15-150, 15-170, 20-150, 20-170, 20-190, 20-220, 20-245, 20-260, 25-190, 25-220, 25-245, 25-260, 30-190, 30-220, 30-245, 30-260, 40-260.

Техническое описание.

По вопросам продаж и поддержки обращайтесь:

Архангельск (8182)63-90-72  
Астана +7(7172)727-132  
Белгород (4722)40-23-64  
Брянск (4832)59-03-52  
Владивосток (423)249-28-31  
Волгоград (844)278-03-48  
Вологда (8172)26-41-59  
Воронеж (473)204-51-73  
Екатеринбург (343)384-55-89  
Иваново (4932)77-34-06  
Ижевск (3412)26-03-58  
Казань (843)206-01-48

Калининград (4012)72-03-81  
Калуга (4842)92-23-67  
Кемерово (3842)65-04-62  
Киров (8332)68-02-04  
Краснодар (861)203-40-90  
Красноярск (391)204-63-61  
Курск (4712)77-13-04  
Липецк (4742)52-20-81  
Магнитогорск (3519)55-03-13  
Москва (495)268-04-70  
Мурманск (8152)59-64-93  
Набережные Челны (8552)20-53-41

Нижний Новгород (831)429-08-12  
Новокузнецк (3843)20-46-81  
Новосибирск (383)227-86-73  
Орел (4862)44-53-42  
Оренбург (3532)37-68-04  
Пенза (8412)22-31-16  
Пермь (342)205-81-47  
Ростов-на-Дону (863)308-18-15  
Рязань (4912)46-61-64  
Самара (846)206-03-16  
Санкт-Петербург (812)309-46-40  
Саратов (845)249-38-78

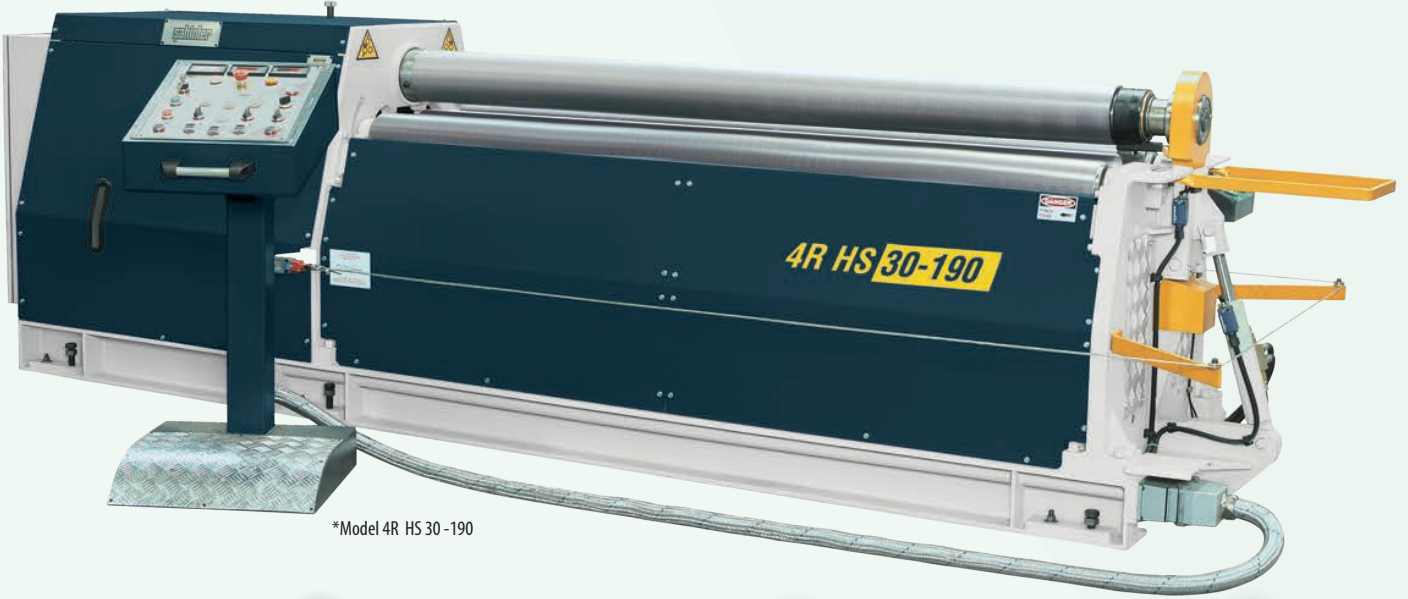
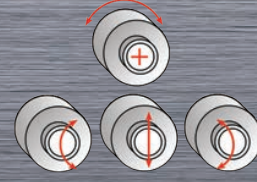
Смоленск (4812)29-41-54  
Сочи (862)225-72-31  
Ставрополь (8652)20-65-13  
Тверь (4822)63-31-35  
Томск (3822)98-41-53  
Тула (4872)74-02-29  
Тюмень (3452)66-21-18  
Ульяновск (8422)24-23-59  
Уфа (347)229-48-12  
Челябинск (351)202-03-61  
Череповец (8202)49-02-64  
Ярославль (4852)69-52-93

Веб-сайт: <http://sahinler.nt-rt.ru/>

Эл. Почта: [srl@nt-rt.ru](mailto:srl@nt-rt.ru)

# MODEL 4R HS

Hidrolik 4 Toplu Silindir Makinaları / Hydraulic 4 Rolls Plate Bending Machines  
ГИДРАВЛИЧЕСКАЯ 4-Х ВАЛКОВАЯ ГИБОЧНАЯ МАШИНА



\*Model 4R HS 30 -190

## TEKNİK ÖZELLİKLER VE STANDART DONANIM

- Hafif ve orta kalınlık sac, alüminyum veya paslanmaz malzemelerin kıvrılması için çok uygundur.
- Yuvarlak, elips, oval şekiller ve çeşitli çaplarda malzemelerin kıvrılması için çok uygundur.
- Alt top ve yan toplar hidrolik olarak gövdeye bağlı pistonlar ile orbital olarak hareket etmektedir.
- Aşırı Yükleme karşı korunmuştur.
- Üst top hidromotor ve planet redüktör ile tahrik edilmiştir. ( tek top tahriklidir )
- Üç adet dijital göstergeler ile topların pozisyonu kolayca okunur.
- Hidrolik açılan kafa sayesinde kıvrılan parça kolayca çıkarılır.
- Hareketli kumanda panosu ile çok kolay kullanım
- Kaynaklı çelik konstrüksiyon
- SAE 1050 (CK 45) indüksiyonla sertleştirilmiş, dövme veya hadde çelik miller
- Konik kıvrma sistemi
- Millerin paralel hareketi için hidrolik dengeleme sistemi
- AB güvenlik normlarına uygundur, CE işaretine sahiptir
- Çift hızlı çalışma sistemi

## ÖZEL DONANIM

- NC ve CNC kumanda ile otomasyon
- Büyük çap kıvrımda destek için üst vinç (asansör)
- Büyük çap kıvrımda destek için hidrolik yan dayamalar
- Hidrolik sac çıkartma sistemi
- Özel işler için taşlanmış ve parlatılmış toplar
- Kademesiz hız ayar sistemi
- Millerin paralel hareketi için elektronik dengeleme sistemi

## TECHNICAL SPECIFICATIONS AND STANDARD ACCESSORIES

- Very suitable for medium and light plates or stainless steel bending
- Ferrules in full circle or varying radii can be done easily
- Pinch Roll and Lateral Rolls move with hydraulic pistons in orbital way
- Overload Protection
- Top Roll powered by hydromotor and planetary gearbox ( only top roll powered )
- Three digital readouts for easy roll positioning
- Hydraulic Drop-End for easy removal of finished ferrule
- Easy operation with Mobile Control Panel
- Welded Steel frames
- Induction hardened forged or rolled SAE 1050 (CK 45) Steel Rolls
- Conical Bending device
- Hydraulic balancing system
- Built according to EC Safety Directives and has CE
- Double Speed Working System

## OPTIONAL EQUIPMENTS

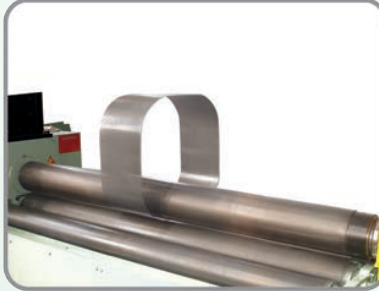
- Automation with NC and CNC Control
- Overhead Crane for large diameters
- Hydraulic Lateral Side Supports for large diameters
- Hydraulic plate ejector
- Ground and polished rolls for special jobs
- Infinitely variable speed system
- Electronic balancing system

## ТЕХНИЧЕСКИЕ ХАРАКТЕРИСТИКИ И СТАНДАРТНАЯ КОМПЛЕКТАЦИЯ

- ПОДХОДЯТ ДЛЯ СРЕДНИХ И ТЯЖЕЛЫХ ЛИСТОВ ИЛИ ДЛЯ ЛИСТОВ ИЗ НЕРЖАВЕЮЩЕЙ СТАЛИ
- ЛЕГКОЕ ИЗГОТОВЛЕНИЕ ОБЕЧАЕК ПОЛНОЙ ОКРУЖНОСТИ И С РАЗЛИЧНЫМИ РАДИУСАМИ
- НАЖИМНОЙ ВАЛОК И БОЛОВЬЕ ВАЛКИ ПЕРЕМЕЩАЮТСЯ ГИДРАВЛИЧЕСКИМИ ПОРШНЯМИ
- ЗАЩИТА ОТ ПЕРЕГРУЗКИ
- ВЕРХНИЙ ВАЛОК ПРИВОДЯТСЯ В ДЕЙСТВИЕ ГИДРАВЛИЧЕСКИМ ДВИГАТЕЛЕМ И ПОСРЕДСТВОМ ПЛАНИТАРНОЙ ПЕРЕДАЧИ
- ДЛЯ ОБЛЕГЧЕНИЯ ПОЗИЦИОНИРОВАНИЯ ВАЛОВ - ТРИ ЦИФРОВЫХ ИНДИКАТОРА
- ОТКИДНОЙ ТОРЕЦ С ГИДРАВЛИЧЕСКИМ ОТКРЫТИЕМ ДЛЯ УДОБСТВА СНЯТИЯ ГОТОВОГО ИЗДЕЛИЯ
- ЛЕГКАЯ РАБОТА С МОБИЛЬНЫМ ПУЛЬТОМ УПРАВЛЕНИЯ
- СТАЛЬНАЯ СВАРНАЯ РАМА
- СТАЛЬНЫЕ ВАЛЫ, УПРОЧНЕННЫЕ НАГРЕВОМ ТОКАМИ ВЫСОКОЙ ЧАСТОТЫ, КОВАННЫЕ И КАТАННЫЕ СЕРТИФИЦИРОВАННЫЕ В СООТВЕТСТВИИ СО СТАНДАРТОМ SAE 1050 (CK 45)
- УСТРОЙСТВО ДЛЯ КОНИЧЕСКОЙ ГИБКИ
- ГИДРАВЛИЧЕСКАЯ СИСТЕМА БАЛАНСИРОВКИ
- ИЗГОТОВЛЕНО В СООТВЕТСТВИИ С ДИРЕКТИВАМИ "ЕС" ПО БЕЗОПАСНОСТИ И МАРКИРОВАНО ЗНАКОМ "CE"
- 2-Х СКОРОСТНАЯ СИСТЕМА

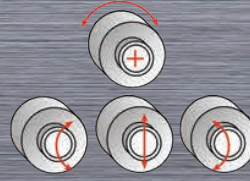
## ДОПОЛНИТЕЛЬНОЕ ОБОРУДОВАНИЕ

- АВТОМАТИЗАЦИЯ С NC ИЛИ CNC УПРАВЛЕНИЕМ
- КРАН ДЛЯ ПОДДЕРЖКИ ЛИСТОВ БОЛЬШОГО ДИАМЕТРА
- ГИДРАВЛИЧЕСКАЯ СИСТЕМА БОКОВОЙ ПОДДЕРЖКИ ЛИСТА БОЛЬШОГО ДИАМЕТРА
- ГИДРАВЛИЧЕСКАЯ СИСТЕМА ДЛЯ ИЗВЛЕЧЕНИЯ ГОТОВОГО ИЗДЕЛИЯ
- ШЛИФОВАННЫЕ И ПОЛИРОВАННЫЕ ВАЛЫ
- СИСТЕМА С ВАРИАТОРОМ СКОРОСТИ
- Электронные системы БАЛАНСИРОВАНИЕ



# MODEL 4R HS

Hidrolik 4 Toplu Silindir Makinaları / Hydraulic 4 Rolls Plate Bending Machines  
ГИДРАВЛИЧЕСКАЯ 4-Х ВАЛКОВАЯ ГИБОЧНАЯ МАШИНА



Opsiyonel Hidrolik Üst Vinç ve Yan Dayamalar  
Optional Hydraulic Overhead Crane and Lateral Side Supports  
ДОПОЛНИТЕЛЬНО КРАН ДЛЯ ПОДДЕРЖКИ ЛИСТА И БОКОВАЯ ПОДДЕРЖКА ЛИСТА

\*Model 4R HS 20-260



Model 4R HS Motor Tahrik Sistemi  
Model 4R HS Power Driven System  
МОДЕЛЬ 4R HS СИСТЕМЫ ПРИВОДА СИЛЫ



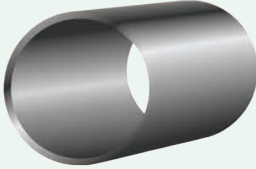
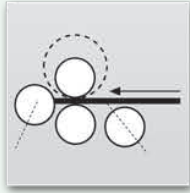
Standart Kontrol Paneli  
Standard Control Panel  
СТАНДАРТНАЯ ПАНЕЛЬ УПРАВЛЕНИЯ



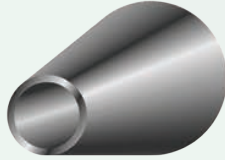
Opsiyonel NC Kontrol Sistemi  
Optional NC Control  
ДОПОЛНИТЕЛЬНАЯ ПАНЕЛЬ УПРАВЛЕНИЯ NC

# MODEL 4R HS

Hidrolik 4 Toplu Silindir Makinaları / Hydraulic 4 Rolls Plate Bending Machines  
ГИДРАВЛИЧЕСКИЕ 4-Х ВАЛКОВЫЕ ГИБОЧНЫЕ МАШИНЫ



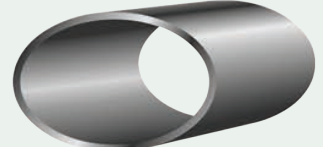
Standart Makina  
Standard Machine  
Стандартная Машина



Standart Makina  
Standard Machine  
Стандартная Машина



CNC-NC Makina  
CNC-NC Machine  
CNC-NC Машина



CNC-NC Makina  
CNC-NC Machine  
CNC-NC Машина

4R HS		Ön kıvrımsız Without prebending БЕЗ ПРЕДПОДГИБА		Ön kıvrımalı With Prebending С ПРЕДПОДГИБОМ							
MODEL МОДЕЛЬ	Kıvrım uzunluğu Useful length РАБОЧАЯ ДЛИНА	Min. çap = üst top $\varnothing$ x 5 kati Min. Diameter=top roll $\varnothing$ x 5 times МИН. ДИАМЕТР ГИБОЧУ= $\varnothing$ верх. ролика x 5	Min. çap = üst top $\varnothing$ x 1.5 kati Min. Diameter=top roll $\varnothing$ x 1.5 times МИН. ДИАМЕТР ГИБОЧУ= $\varnothing$ верх. ролика x 1.5	Min. çap = üst top $\varnothing$ x 5 kati Min. Diameter=top roll $\varnothing$ x 5 times МИН. ДИАМЕТР ГИБОЧУ= $\varnothing$ верх. ролика x 5	Min. çap = üst top $\varnothing$ x 1.5 kati Min. Diameter=top roll $\varnothing$ x 1.5 times МИН. ДИАМЕТР ГИБОЧУ= $\varnothing$ верх. ролика x 1.5	Merkez top çapları $\varnothing$ Central rolls $\varnothing$ ЦЕНТРАЛЬНЫЕ РОЛИКИ $\varnothing$	Yan top çapları $\varnothing$ Side Rolls $\varnothing$ БОКОВЫЕ РОЛИКИ $\varnothing$	Motor gücü Motor Power МОЩНОСТЬ ДВИГАТЕЛЯ	Bükme hızı Working speed РАБОЧАЯ СКОРОСТЬ	Makina ölçüleri Machine dimensions ГАБАРИТНЫЕ РАЗМЕРЫ	Ağırlık Weight ВЕС
	mm	mm	mm	mm	mm	mm	mm	kW	m/min (dak.)	mm	mm
4R HS 10-150	1050	8	6	6	4	150	130	4	1.5-6	3100x860x1150	1850
4R HS 10-170	1050	9	7	7	5	170/160	150	4	1.5-6	3100x860x1150	2100
4R HS 15-150	1550	6	4	4	3	150	130	4	1.5-6	3600x860x1150	2250
4R HS 15-170	1550	8	6	6	4	170/160	150	4	1.5-6	3600x860x1150	2500
4R HS 20-150	2050	4	3	3	2	150	130	4	1.5-6	4100x860x1150	2650
4R HS 20-170	2050	6	4	4	3	170/160	150	4	1.5-6	4100x860x1150	2900
4R HS 20-190	2050	8	6	6	4	190	150	5.5	1.5-6	4100x1030x1300	3500
4R HS 20-220	2050	10	8	8	6	220	160	5.5	1.5-6	3750x1180x1300	4000
4R HS 20-245	2050	13	10	10	8	245	180	7.5	1.5-6	4000x1550x1500	5100
4R HS 20-260	2050	16	13	13	10	260	200	7.5	1.5-6	4000x1590x1600	5970
4R HS 25-190	2550	6	4	4	3	190	150	5.5	1.5-6	4600x1030x1300	4000
4R HS 25-220	2550	8	6	6	4	220	160	5.5	1.5-6	4250x1180x1300	4500
4R HS 25-245	2550	10	8	8	6	245	180	7.5	1.5-6	4500x1550x1500	6100
4R HS 25-260	2550	13	10	10	8	260	200	7.5	1.5-6	4500x1590x1600	6740
4R HS 30-190	3100	5	3	3	2	190	150	5.5	1.5-6	5100x1030x1300	4500
4R HS 30-220	3100	7	5	5	3	220	160	5.5	1.5-6	4750x1180x1300	5500
4R HS 30-245	3100	8	6	6	4	245	180	7.5	1.5-6	5000x1550x1500	6600
4R HS 30-260	3100	10	8	8	6	260	200	7.5	1.5-6	5000x1590x1600	7480
4R HS 40-260	4100	6	4	4	3	260	200	7.5	1.5-6	6000x1590x1600	9300

\* Sac kıvrım kapasiteleri 24 kg/mm<sup>2</sup> sac akma mukavemetine göre verilmiştir

\* Plate bendings are capacities are given for 24 kg/mm<sup>2</sup> plate yielding strength.

\* ГИБОУЩИЕ ХАРАКТЕРИСТИКИ ПРИВЕДЕНЫ ДЛЯ СТАЛИ С ПРЕДЕЛОМ ПЛАСТИЧЕСКОЙ ДЕФОРМАЦИИ 24 кг/мм<sup>2</sup>.

## По вопросам продажи поддержки обращайтесь:

Архангельск (8182)63-90-72  
Астана +7(7172)727-132  
Белгород (4722)40-23-64  
Брянск (4832)59-03-52  
Владивосток (423)249-28-31  
Волгоград (844)278-03-48  
Вологда (8172)26-41-59  
Воронеж (473)204-51-73  
Екатеринбург (343)384-55-89  
Иваново (4932)77-34-06  
Ижевск (3412)26-03-58  
Казань (843)206-01-48

Калининград (4012)72-03-81  
Калуга (4842)92-23-67  
Кемерово (3842)65-04-62  
Киров (8332)68-02-04  
Краснодар (861)203-40-90  
Красноярск (391)204-63-61  
Курск (4712)77-13-04  
Липецк (4742)52-20-81  
Магнитогорск (3519)55-03-13  
Москва (495)268-04-70  
Мурманск (8152)59-64-93  
Набережные Челны (8552)20-53-41

Нижний Новгород (831)429-08-12  
Новокузнецк (3843)20-46-81  
Новосибирск (383)227-86-73  
Орел (4862)44-53-42  
Оренбург (3532)37-68-04  
Пенза (8412)22-31-16  
Пермь (342)205-81-47  
Ростов-на-Дону (863)308-18-15  
Рязань (4912)46-61-64  
Самара (846)206-03-16  
Санкт-Петербург (812)309-46-40  
Саратов (845)249-38-78

Смоленск (4812)29-41-54  
Сочи (862)225-72-31  
Ставрополь (8652)20-65-13  
Тверь (4822)63-31-35  
Томск (3822)98-41-53  
Тула (4872)74-02-29  
Тюмень (3452)66-21-18  
Ульяновск (8422)24-23-59  
Уфа (347)229-48-12  
Челябинск (351)202-03-61  
Череповец (8202)49-02-64  
Ярославль (4852)69-52-93

Веб-сайт: <http://sahinler.nt-rt.ru/>

Эл. почта: [srl@nt-rt.ru](mailto:srl@nt-rt.ru)