

Двухпоршневые гидравлические пресс-ножницы. Модели: НКМ 115, НКМ 175. Техническое описание.

По вопросам продаж и поддержки обращайтесь:

Архангельск (8182)63-90-72
Астана +7(7172)727-132
Белгород (4722)40-23-64
Брянск (4832)59-03-52
Владивосток (423)249-28-31
Волгоград (844)278-03-48
Вологда (8172)26-41-59
Воронеж (473)204-51-73
Екатеринбург (343)384-55-89
Иваново (4932)77-34-06
Ижевск (3412)26-03-58
Казань (843)206-01-48

Калининград (4012)72-03-81
Калуга (4842)92-23-67
Кемерово (3842)65-04-62
Киров (8332)68-02-04
Краснодар (861)203-40-90
Красноярск (391)204-63-61
Курск (4712)77-13-04
Липецк (4742)52-20-81
Магнитогорск (3519)55-03-13
Москва (495)268-04-70
Мурманск (8152)59-64-93
Набережные Челны (8552)20-53-41

Нижний Новгород (831)429-08-12
Новокузнецк (3843)20-46-81
Новосибирск (383)227-86-73
Орел (4862)44-53-42
Оренбург (3532)37-68-04
Пенза (8412)22-31-16
Пермь (342)205-81-47
Ростов-на-Дону (863)308-18-15
Рязань (4912)46-61-64
Самара (846)206-03-16
Санкт-Петербург (812)309-46-40
Саратов (845)249-38-78

Смоленск (4812)29-41-54
Сочи (862)225-72-31
Ставрополь (8652)20-65-13
Тверь (4822)63-31-35
Томск (3822)98-41-53
Тула (4872)74-02-29
Тюмень (3452)66-21-18
Ульяновск (8422)24-23-59
Уфа (347)229-48-12
Челябинск (351)202-03-61
Череповец (8202)49-02-64
Ярославль (4852)69-52-93

Веб-сайт: <http://sahinler.nt-rt.ru/>

Эл. Почта: srl@nt-rt.ru

MODEL HKM 115

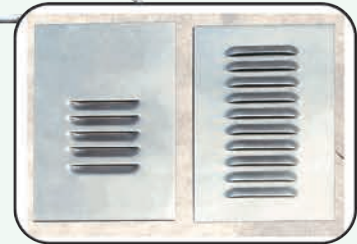
Hidrolik Kombine Makas – Çift Pistonlu Model / Hydraulic Steelworker – Double Piston
ГИДРАВЛИЧЕСКИЕ ПРЕСС-НОЖНИЦЫ – ДВА РАБОЧИХ ПОРШНЯ



OPSIYONEL / OPTIONAL / ДОПОЛНИТЕЛЬНО
*Hidrolik Sıyrıcı Sistemi
*Hydraulic Stripper
*ГИДРАВЛИЧЕСКИЙ СЪЕМНИК



*Özel Panjur kalıbı ve uygulama örneği
*Special Optional Louvre Punching Tool
*СПЕЦИАЛЬНЫЙ ИНСТРУМЕНТ



HKM - 55 / 65 / 85 / 115 / 175
HPM - 65 / 85 / 115 / 175 modellerinde uygulanabilir
Available on models: HKM - 55 / 65 / 85 / 115 / 175
HPM - 65 / 85 / 115 / 175

ДОСТУПНО ДЛЯ МОДЕЛЕЙ :
HKM - 55 / 65 / 85 / 115 / 175
HPM - 65 / 85 / 115 / 175

STANDART / STANDARD / СТАНДАРТ
*Elektrikli Arka Dayama
*Electrical Back Gauge
*ЗАДНИЙ УПОР С КНОПКОЙ ЗАПУСКА



MODEL HKM 115

Hidrolik Kombine Makas – Çift Pistonlu Model / Hydraulic Steelworker – Double Piston
ГИДРАВЛИЧЕСКИЕ ПРЕСС-НОЖНИЦЫ – ДВА РАБОЧИХ ПОРШНЯ

gahinler
METAL MAKİNE ENDÜSTRİ A.Ş.

TEKNİK ÖZELLİKLER VE STANDART DONANIM

- Zimba ve matris Ø 26
- Zimba tutucusu
- Flaş - lama kesme bıçağı
- Dolu malzeme makası
- Köşebent kesme makası
- Çentik açma donanımı
- Çalışma lambası
- Merkezi yağlama sistemi
- Elektrikli arka dayama
- Ay anahtarı
- Kullanma kılavuzu

TECHNICAL SPECIFICATIONS AND STANDARD ACCESSORIES

- Punch and Die Ø 26
- Punch Holder
- Flat bar cutting blade
- Solid round - square cutting blade
- Angle shear
- Notching Blade
- Working Light
- Central Lubrication system
- Electrical Back gauge
- C - Spanner
- User's Manual Book

ТЕХНИЧЕСКИЕ ХАРАКТЕРИСТИКИ И СТАНДАРТНАЯ КОМПЛЕКТАЦИЯ

- ПУАНСОН И МАТРИЦА Ø 26
- ДЕРЖАТЕЛЬ ПУАНСОНА
- НОЖ ДЛЯ РЕЗКИ ПОЛОСЫ
- НОЖ ДЛЯ РЕЗКИ КРУГЛОГО И КВАДРАТНОГО ПРУТКА
- НОЖИЦЫ ДЛЯ УГОЛКА
- ВЫСЕЧНЫЕ НОЖИЦЫ
- РАБОЧЕЕ ОСВЕЩЕНИЕ
- ЦЕНТРАЛИЗОВАННАЯ СИСТЕМА СМАЗКИ
- ЗАДНИЙ УПОР С КНОПКОЙ ЗАПУСКА
- С-ОБРАЗНЫЙ КЛЮЧ
- РУКОВОДСТВО ПОЛЬЗОВАТЕЛЯ

BEŞ İŞTASYONU

1- DELİK ZIMBASI

Makinanın zimba kısmında 55 mm çapa kadar (16 mm kalınlıkta) çok temiz delik delme ve zımbalama işlemleri yapılır. Zimbasi ve matrisi kolay değiştirilebilir. Özel zımbalar çok kısa sürede firmamızdan temin edilebilir.

2- DOLU MALZEME MAKASI

Makinanın bu bölümünde 55 mm'ye kadar dolu yuvarlak ve 50 mm dolu kare malzemeler çok hızlı bir şekilde kesilebilir. Bıçaklar değiştirilerek U-I ve T Profillerde kesilebilir. Özel bıçaklar firmamızdan temin edilebilir.

3- KÖŞEBENT KESME MAKASI

Burada özel bıçaklar sayesinde çeşitli ebatlarda köşebentleri 90° 45° kesebilirsiniz.

4- SAC MAKASI

Çok çeşitli gündelik sac kesme işlemlerinizi burada uzun bıçak sayesinde hızlı yapabilirsiniz.

5- KÖŞE KESME VE ÇENTİK AÇMA

Makina ile gelen dikdörtgen çentik kalıbı ile köşe açma ve çentik işlemlerinizi çok temiz şekilde yapabilirsiniz. Özel çentik işleri için gereken kalıplar firmamızdan temin edilebilir.

FIVE WORK STATIONS

1-PUNCHING

With the punching tool, holes and punches up to Ø 55 mm (in 16 mm thickness) can be punch easily and efficiently. The punches and dies are interchangeable and easy to change Special tools and punches are available upon request.

2- STEEL BAR SHEARING

With this part of the machine 50 mm square and round up to 55 mm can be cut quickly. By changing the blades you can also cut U - I or T Sections. Special blades are available upon request.

3- ANGLE SHEAR

Here with the help of special Blades you can cut several type of 90° and 45° angle sections efficiently.

4- SHEET METAL SHEAR

You can cut daily sheet metal cutting jobs very easily.

5- NOTCHING

The machine comes with a rectangular notching tool which you can use for general purpose Special V- notching tools are also available upon request.

ПЯТЬ РАБОЧИХ СТАНЦИЙ

1- ПРОБИВКА ОТВЕРСТИЙ

С ИНСТРУМЕНТОМ ДЛЯ ПРОБИВКИ, ОТВЕРСТИЯ ДО Ø 55MM (В 16MM СТАЛИ) МОГУТ БЫТЬ СДЕЛАНЫ ЛЕГКО И ЭФФЕКТИВНО. МАТРИЦУ И ПУАНСОН МОЖНО ЛЕГКО ЗАМЕНИТЬ В ДЕРЖАТЕЛЕ. СПЕЦИАЛЬНЫЙ ИНСТРУМЕНТ МОЖЕТ БЫТЬ ПОСТАВЛЕН ПО ЗАПРОСУ.

2- НОЖИЦЫ ДЛЯ РУБКИ КРУГЛОГО И КВАДРАТНОГО ПРУТКА В ЭТОЙ ЧАСТИ МАШИНЫ МОЖНО БЫСТРО ОТРЕЗАТЬ КВАДРАТНЫЙ ПРУТОК ДО 50MM И КРУГЛЫЙ ДО 55MM. ЗАМЕНИВ ЛЕЗВИЯ ВЫ МОЖЕТЕ РЕЗАТЬ U-I ИЛИ T-ПРОФИЛЬ. СПЕЦИАЛЬНЫЕ НОЖИ ДОСТУПНЫ ПО ЗАПРОСУ.

3- НОЖИЦЫ ДЛЯ УГОЛКА

ЗДЕСЬ С ПОМОЩЬЮ СПЕЦИАЛЬНЫХ Z-ОБРАЗНЫХ НОЖЕЙ ВЫ МОЖЕТЕ ЭФФЕКТИВНО РЕЗАТЬ НЕКОТОРЫЕ ПРОФИЛИ ПОД УГЛОМ 90° И 45°.

4- ГИЛЬОТИННЫЕ НОЖИЦЫ

ВЫ МОЖЕТЕ ЕЖДЕВНЕВНО ОЧЕНЬ ЛЕГКО ВЫПОЛНЯТЬ РАБОТУ ПО РЕЗКЕ ЛИСТОВОГО МЕТАЛЛА

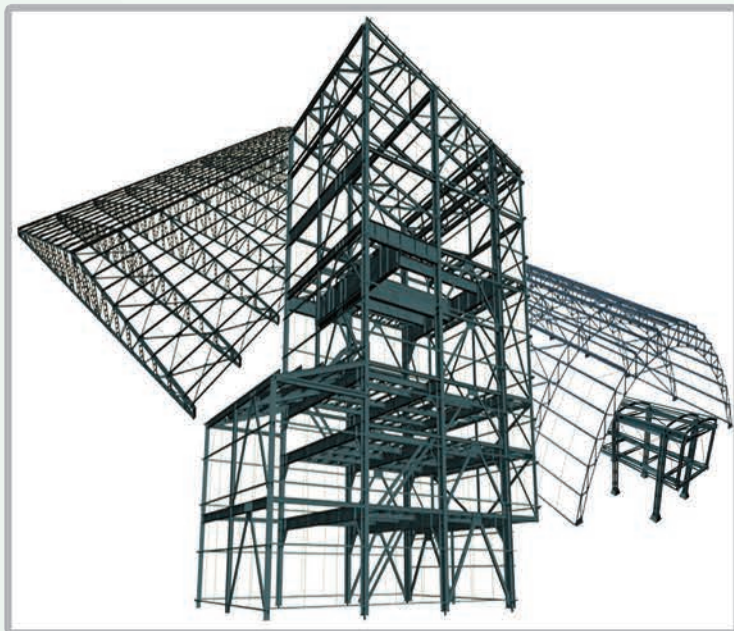
5- ВЫСЕЧНЫЕ НОЖИЦЫ

МАШИНА ПОСТАВЛЯЕТСЯ С ПРЯМОУГОЛЬНЫМ ВЫСЕЧНЫМ ИНСТРУМЕНТОМ, КОТОРЫЙ ВЫ МОЖЕТЕ ИСПОЛЬЗОВАТЬ ДЛЯ ОБЩЕГО ПРИМЕНЕНИЯ. СПЕЦИАЛЬНЫЙ V-ОБРАЗНЫЙ ИНСТРУМЕНТ ДОСТУПЕН ПО ЗАПРОСУ



MODEL HKM 175

Hidrolik Kombine Makas – Çift Pistonlu Model / Hydraulic Steelworker – Double Piston
ГИДРАВЛИЧЕСКИЕ ПРЕСС-НОЖНИЦЫ – ДВА РАБОЧИХ ПОРШНЯ

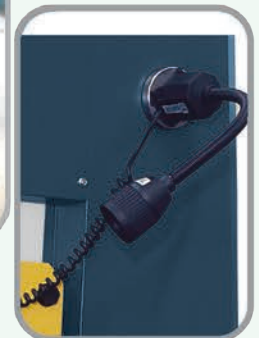


OPSIYONEL / OPTIONAL / ДОПОЛНИТЕЛЬНО

*Hidrolik Sıyrma Sistemi

*Hydraulic Stripper

*ГИДРАВЛИЧЕСКИЙ СЪЕМНИК



STANDART / STANDARD / СТАНДАРТ

*Elektrikli Arka Dayama

*Electrical Back Gauge

*ЗАДНИЙ УПОР С КНОПКОЙ ЗАПУСКА

MODEL HKM 175

Hidrolik Kombine Makas – Çift Pistonlu Model / Hydraulic Steelworker - Double Piston
ГИДРАВЛИЧЕСКИЕ ПРЕСС-НОЖНИЦЫ - ДВА РАБОЧИХ ПОРШНЯ

gahinler
METAL MAKİNE ENDÜSTRİ A.Ş.

TEKNİK ÖZELLİKLER VE STANDART DONANIM

- Zimba ve matris Ø 26
- Zimba tutucusu
- Flaş - lama kesme bıçağı
- Dolu malzeme makası
- Köşebent kesme makası
- Çentik açma donanımı
- Çalışma lambası
- Merkezi yağlama sistemi
- Elektrikli arka dayama
- Ay anahtarı
- Kullanma kılavuzu

TECHNICAL SPECIFICATIONS AND STANDARD ACCESSORIES

- Punch and Die Ø 26
- Punch Holder
- Flat bar cutting blade
- Solid round - square cutting blade
- Angle shear
- Notching Blade
- Working Light
- Central Lubrication system
- Electrical Back gauge
- C - Spanner
- User's Manual Book

ТЕХНИЧЕСКИЕ ХАРАКТЕРИСТИКИ И СТАНДАРТНАЯ КОМПЛЕКТАЦИЯ

- ПУАНСОН И МАТРИЦА Ø 26
- ДЕРЖАТЕЛЬ ПУАНСОНА
- НОЖ ДЛЯ РЕЗКИ ПОЛОСЫ
- НОЖ ДЛЯ РЕЗКИ КРУГЛОГО И КВАДРАТНОГО ПРУТКА
- НОЖНИЦЫ ДЛЯ УГОЛКА
- ВЫСЕЧНЫЕ НОЖНИЦЫ
- РАБОЧЕЕ ОСВЕЩЕНИЕ
- ЦЕНТРАЛИЗОВАННАЯ СИСТЕМА СМАЗКИ
- ЗАДНИЙ УПОР С КНОПКОЙ ЗАПУСКА
- С-ОБРАЗНЫЙ КЛЮЧ
- РУКОВОДСТВО ПОЛЬЗОВАТЕЛЯ

BEŞ İŞ İSTASYONU

1- DELİK ZİMBASI

Makinanın zimba kısmında 57 mm çapa kadar (16 mm kalınlıkta) çok temiz delik delme ve zımbalama işlemleri yapılır. Zımbası ve matrisi kolay değiştirilebilir. Özel zımbalar çok kısa sürede firmamızdan temin edilebilir.

2- DOLU MALZEME MAKASI

Makinanın bu bölümünde 65 mm'ye kadar dolu yuvarlak ve 55 mm dolu kare malzemeler çok hızlı bir şekilde kesilebilir. Bıçaklar değiştirilerek U-I ve T Profillerde kesilebilir. Özel bıçaklar firmamızdan temin edilebilir.

3- KÖŞEBENT KESME MAKASI

Burada özel bıçaklar sayesinde çeşitli ebatlarda köşebentleri 90° ve 45° kesebilirsiniz.

4- SAC MAKASI

Çok çeşitli gündelik sac kesme işlemlerinizi burada uzun bıçak sayesinde hızlı yapabilirsiniz.

5- KÖŞE KESME VE ÇENTİK AÇMA

Makina ile gelen dikdörtgen çentik kalıbı ile köşe açma ve çentik işlemlerinizi çok temiz şekilde yapabilirsiniz. Özel çentik işleri için gereken kalıplar firmamızdan temin edilebilir.

FIVE WORK STATIONS

1- PUNCHING

With the punching tool, holes and punches up to Ø 57 mm (in 16 mm thickness) can be punched easily and efficiently. The punches and dies are interchangeable and easy to change. Special tools and punches are available upon request.

2- STEEL BAR SHEARING

With this part of the machine 65 mm square and round up to 55 mm can be cut quickly. By changing the blades you can also cut U - I or T Sections. Special blades are available upon request.

3- ANGLE SHEAR

Here with the help of special Blades you can cut several type of 90° and 45° angle sections efficiently.

4- SHEET METAL SHEAR

You can cut daily sheet metal cutting jobs very easily.

5- NOTCHING

The machine comes with a rectangular notching tool which you can use for general purpose. Special V- notching tools are also available upon request.

ПЯТЬ РАБОЧИХ СТАНЦИЙ

1- ПРОБИВКА ОТВЕРСТИЙ

СИ ИНСТРУМЕНТОМ ДЛЯ ПРОБИВКИ, ОТВЕРСТИЯ ДО Ø 57MM (В 16MM СТАЛИ) МОГУТ БЫТЬ СДЕЛАНЫ ЛЕГКО И ЭФФЕКТИВНО. МАТРИЦУ И ПУАНСОН МОЖНО ЛЕГКО ЗАМЕНИТЬ В ДЕРЖАТЕЛЕ. СПЕЦИАЛЬНЫЙ ИНСТРУМЕНТ МОЖЕТ БЫТЬ ПОСТАВЛЕН ПО ЗАПРОСУ.

2- НОЖНИЦЫ ДЛЯ РУБКИ КРУГЛОГО И КВАДРАТНОГО ПРУТКА В ЭТОЙ ЧАСТИ МАШИНЫ МОЖНО БЫСТРО ОТРЕЗАТЬ КВАДРАТНЫЙ ПРУТОК ДО 65MM И КРУГЛЫЙ ДО 55MM. ЗАМЕНИВ ЛЕЗВИЯ ВЫ МОЖЕТЕ РЕЗАТЬ U-I ИЛИ T-ПРОФИЛЬ. СПЕЦИАЛЬНЫЕ НОЖИ ДОСТУПНЫ ПО ЗАПРОСУ.

3- НОЖНИЦЫ ДЛЯ УГОЛКА

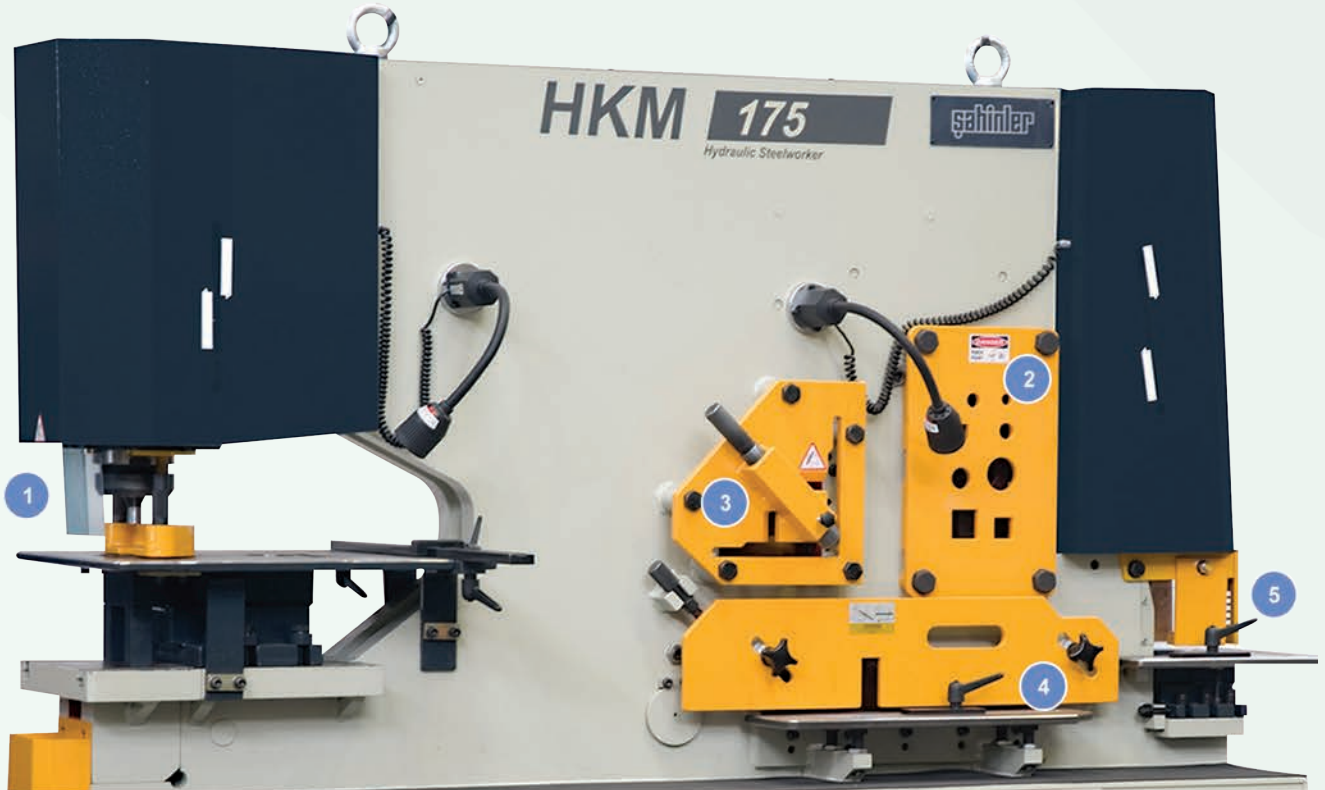
ЗДЕСЬ С ПОМОЩЬЮ СПЕЦИАЛЬНЫХ НОЖЕЙ ВЫ МОЖЕТЕ ЭФФЕКТИВНО РЕЗАТЬ НЕКОТОРЫЕ ПРОФИЛИ ПОД УГЛОМ 90° И 45°

4- ГИЛЬОТИННЫЕ НОЖНИЦЫ

ВЫ МОЖЕТЕ ЕЖДЕВНО ОЧЕНЬ ЛЕГКО ВЫПОЛНЯТЬ РАБОТУ ПО РЕЗКЕ ЛИСТОВОГО МЕТАЛЛА

5- ВЫСЕЧНЫЕ НОЖНИЦЫ

МАШИНА ПОСТАВЛЯЕТСЯ С ПРЯМОУГОЛЬНЫМ ВЫСЕЧНЫМ ИНСТРУМЕНТОМ, КОТОРЫЙ ВЫ МОЖЕТЕ ИСПОЛЬЗОВАТЬ ДЛЯ ОБЩЕГО ПРИМЕНЕНИЯ. СПЕЦИАЛЬНЫЙ V ОБРАЗНЫЙ ИНСТРУМЕНТ ДОСТУПЕН ПО ЗАПРОСУ



По вопросам продажи и поддержки обращайтесь:

Архангельск (8182)63-90-72
Астана +7(7172)727-132
Белгород (4722)40-23-64
Брянск (4832)59-03-52
Владивосток (423)249-28-31
Волгоград (844)278-03-48
Вологда (8172)26-41-59
Воронеж (473)204-51-73
Екатеринбург (343)384-55-89
Иваново (4932)77-34-06
Ижевск (3412)26-03-58
Казань (843)206-01-48

Калининград (4012)72-03-81
Калуга (4842)92-23-67
Кемерово (3842)65-04-62
Киров (8332)68-02-04
Краснодар (861)203-40-90
Красноярск (391)204-63-61
Курск (4712)77-13-04
Липецк (4742)52-20-81
Магнитогорск (3519)55-03-13
Москва (495)268-04-70
Мурманск (8152)59-64-93
Набережные Челны (8552)20-53-41

Нижний Новгород (831)429-08-12
Новокузнецк (3843)20-46-81
Новосибирск (383)227-86-73
Орел (4862)44-53-42
Оренбург (3532)37-68-04
Пенза (8412)22-31-16
Пермь (342)205-81-47
Ростов-на-Дону (863)308-18-15
Рязань (4912)46-61-64
Самара (846)206-03-16
Санкт-Петербург (812)309-46-40
Саратов (845)249-38-78

Смоленск (4812)29-41-54
Сочи (862)225-72-31
Ставрополь (8652)20-65-13
Тверь (4822)63-31-35
Томск (3822)98-41-53
Тула (4872)74-02-29
Тюмень (3452)66-21-18
Ульяновск (8422)24-23-59
Уфа (347)229-48-12
Челябинск (351)202-03-61
Череповец (8202)49-02-64
Ярославль (4852)69-52-93

Веб-сайт: <http://sahinler.nt-rt.ru/>

Эл. почта: srl@nt-rt.ru